

PW030 Porta Westfalica, Mühlenbach, Alte Brüche/Im Kuhkamp



Station 1+640-1+540

Abgeschlossene Maßnahme

PW030 Porta Westfalica, Mühlenbach, Alte Brüche/Im Kuhkamp

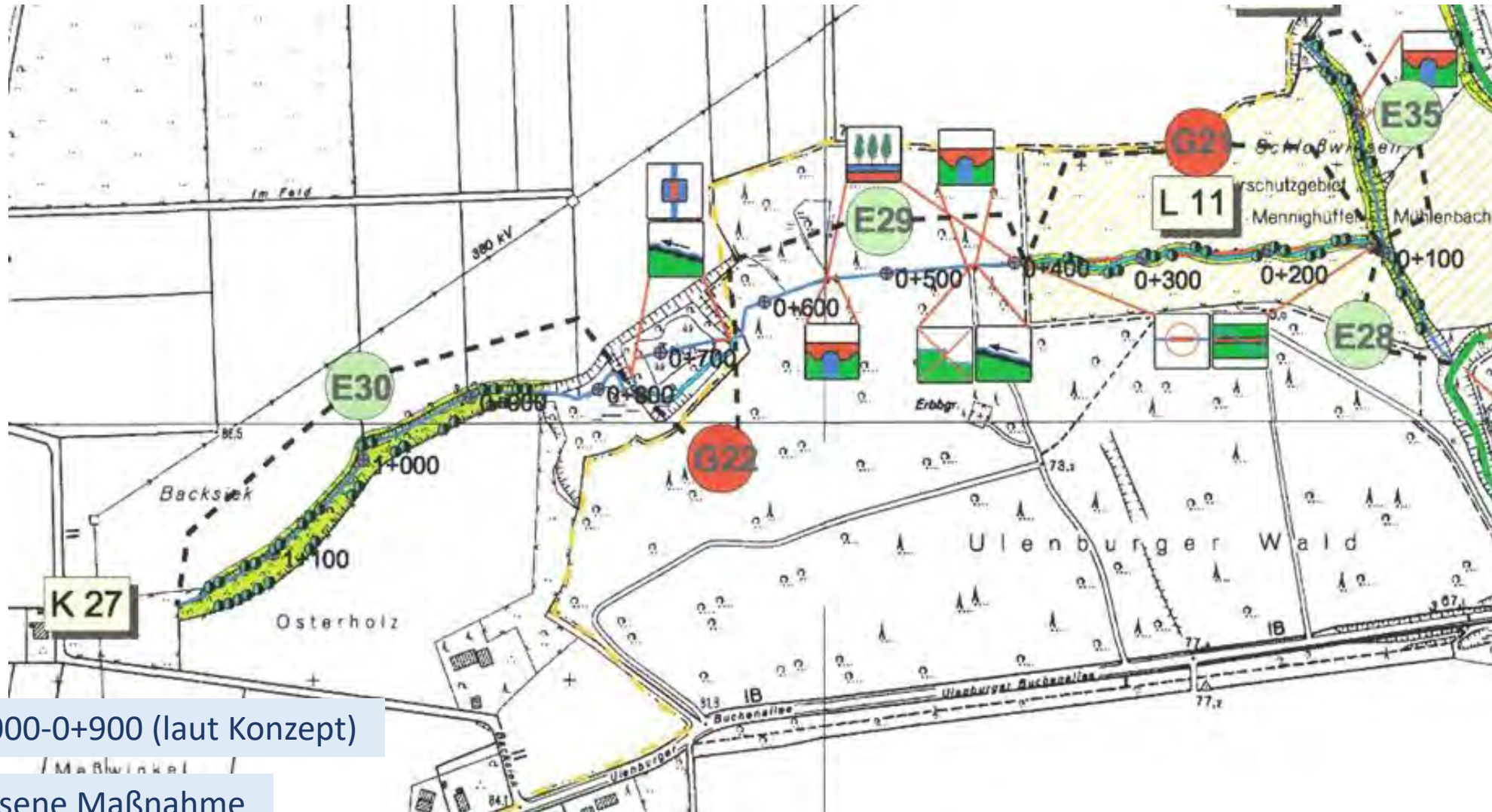


Station 1+640-1+540

abgeschlossene Maßnahme

KrHf060

uNb in Kirchlengern-Ulenburg, K27/L11, Ulenburger Wald



Station 0+000-0+900 (laut Konzept)

abgeschlossene Maßnahme

KrHf060

uNb in Kirchlengern-Ulenburg,
K27/L11, Ulenburger Wald



Station 0+000-0+900 (laut Konzept)

Abgeschlossene Maßnahme

KrHf060

uNb in Kirchlengern-Ulenburg,
K27/L11, Ulenburger Wald



Station 0+000-0+900 (laut Konzept)

Abgeschlossene Maßnahme



KrHf060

uNb in Kirchlengern-Ulenburg,
K27/L11, Ulenburger Wald



Station 0+000-0+900 (laut Konzept)

Abgeschlossene Maßnahme

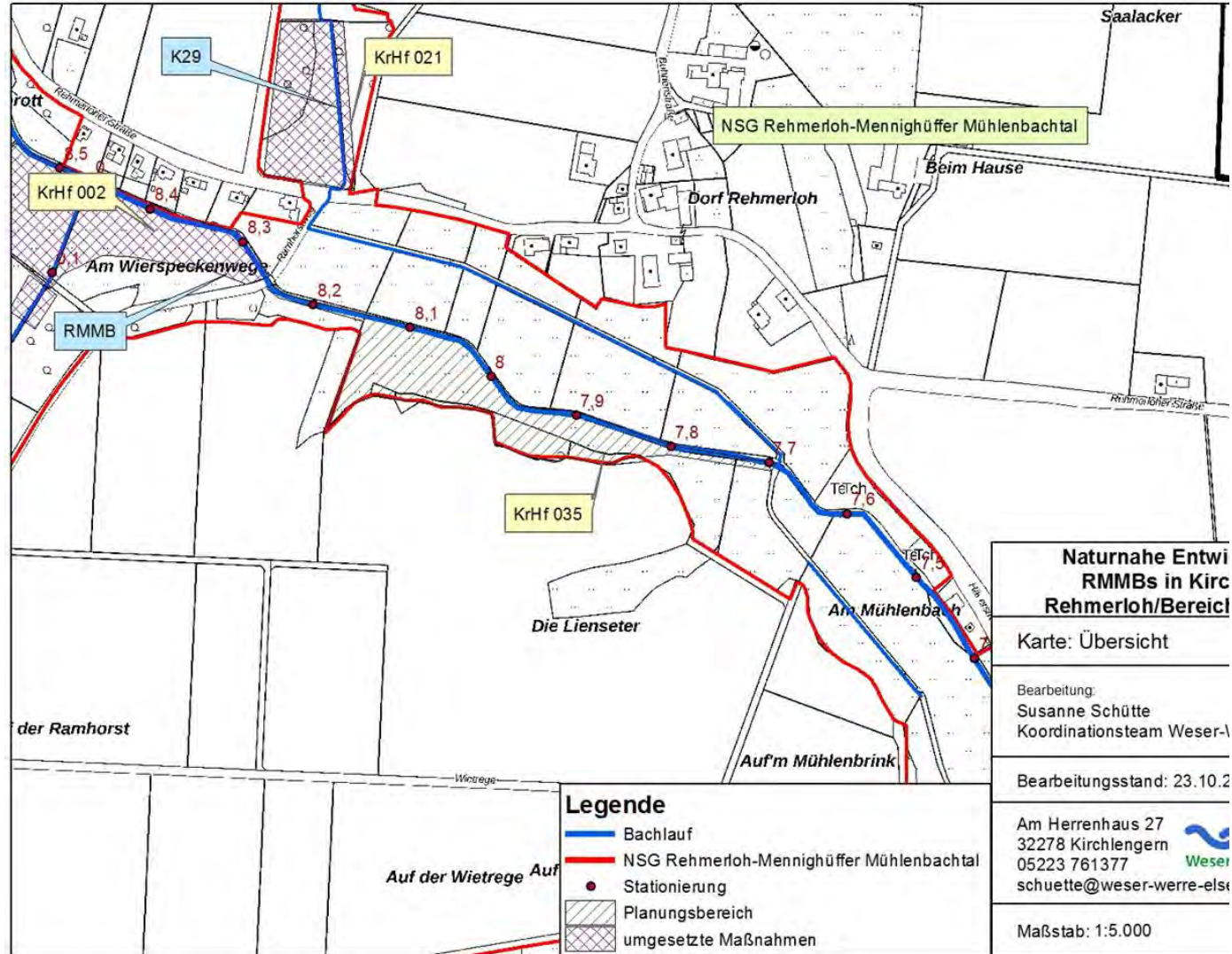
KrHf066

uNb in Kirchlengern-Rehmerloh, NSG RMMB, oberhalb Ramhorst

E6
Entwicklung eines durchgehenden
5m breiten Gewässerrandstreifens
Sicherung und Entwicklung der
vorhanden Brach- und
Auwaldstrukturen rechts
Sicherung der Retentionsflächen

Station 7+700 – 8+250

Neue Maßnahme



KrHf066

uNb in Kirchlengern-Rehmerloh,
NSG RMMB, oberhalb Ramhorst



Station 7+700 – 8+250

Neue Maßnahme

KrHf066

uNb in Kirchlengern-Rehmerloh,
NSG RMMB, oberhalb Ramhorst



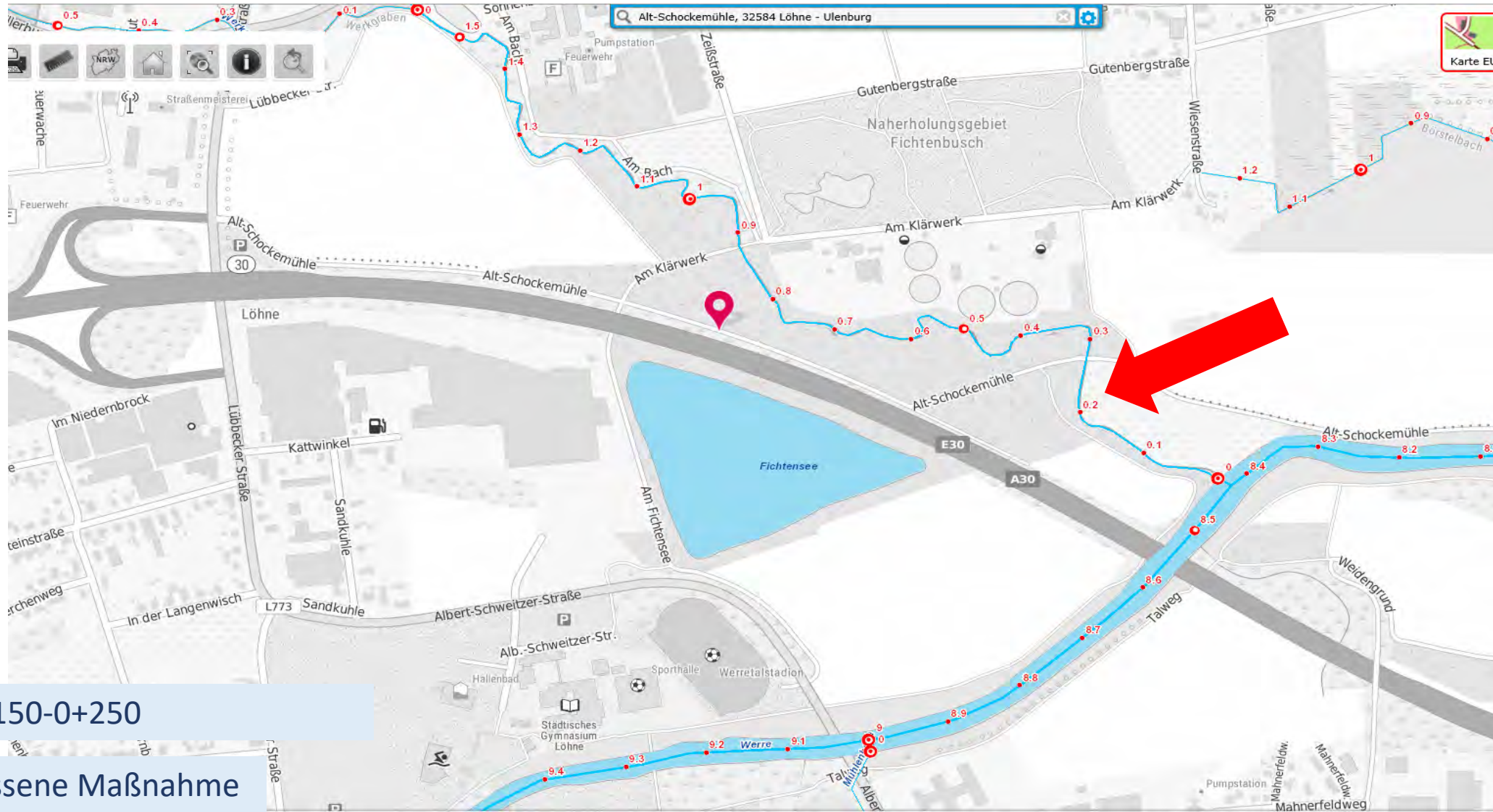
Station 7+700 – 8+250

Neue Maßnahme

Lö031

Stadt Löhne

RMMB, Bereich Alt Schockemühle



Station 0+150-0+250

abgeschlossene Maßnahme

Lö031

Stadt Löhne

RMMB, Bereich Alt Schockemühle

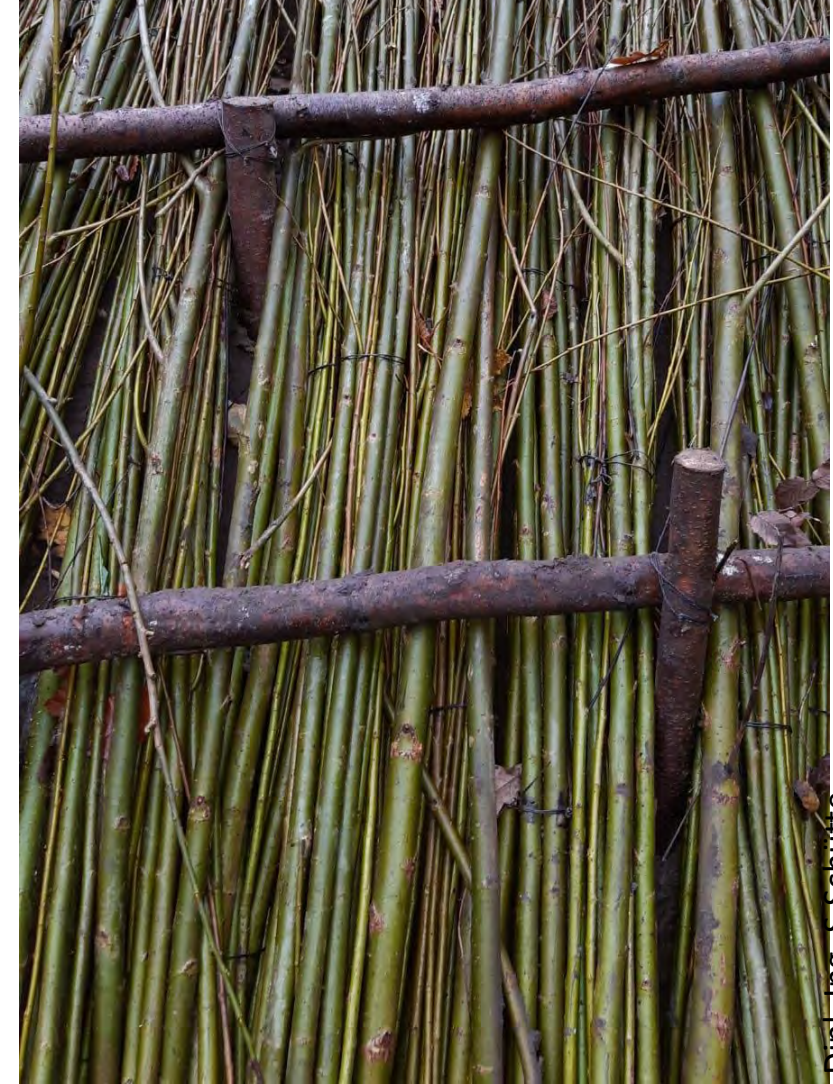
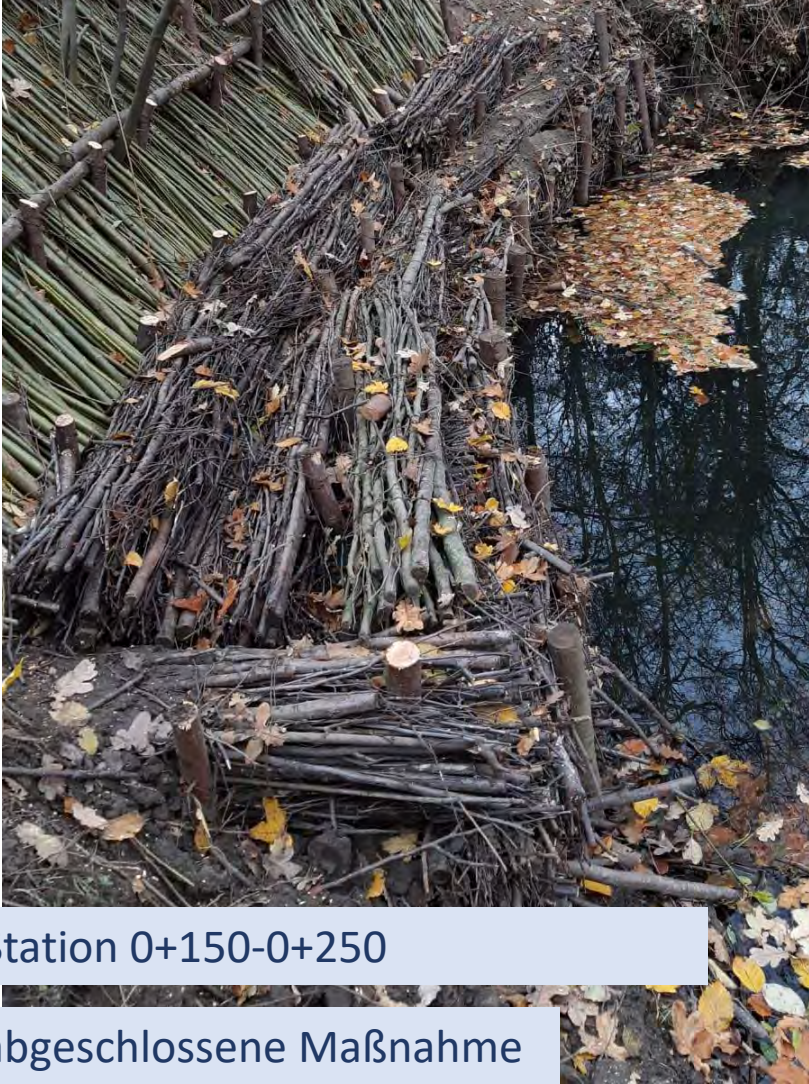


Station 0+150-0+250

abgeschlossene Maßnahme

Lö031

Stadt Löhne
RMMB, Bereich Alt Schockemühle



Station 0+150-0+250

abgeschlossene Maßnahme