

Naturnahe Gewässerentwicklung im Weser-Werre-Else-System



104. Sitzung des Projektarbeitskreises

am Donnerstag, den 29.10.2020,

Rathaus Löhne,

Großer Sitzungssaal, 10.00 Uhr

Bearbeitung: Dipl. -Biol. Heinrich Linnert/ Ms.Sc. Landschaftsökologie Felix EngelhardtB. / B. Eng. Landschaftsentwicklung Joshua Rosengarten /
B. Eng. Landschaftsentwicklung Igor Schellenberg / Dipl.-Ing. Landespflege Susanne Schütte/

PW030 Porta Westfalica, Mühlenbach, Alte Brüche/Im Kuhkamp



Station 1+640-1+540

laufende Maßnahme

PW030 Porta Westfalica, Mühlenbach, Alte Brüche/Im Kuhkamp



Station 1+640-1+540

laufende Maßnahme

PW030 Porta Westfalica, Mühlenbach, Alte Brüche/Im Kuhkamp



Station 1+640-1+540

laufende Maßnahme

PW030 Porta Westfalica, Mühlenbach, Alte Brüche/Im Kuhkamp



Station 1+640-1+540

laufende Maßnahme

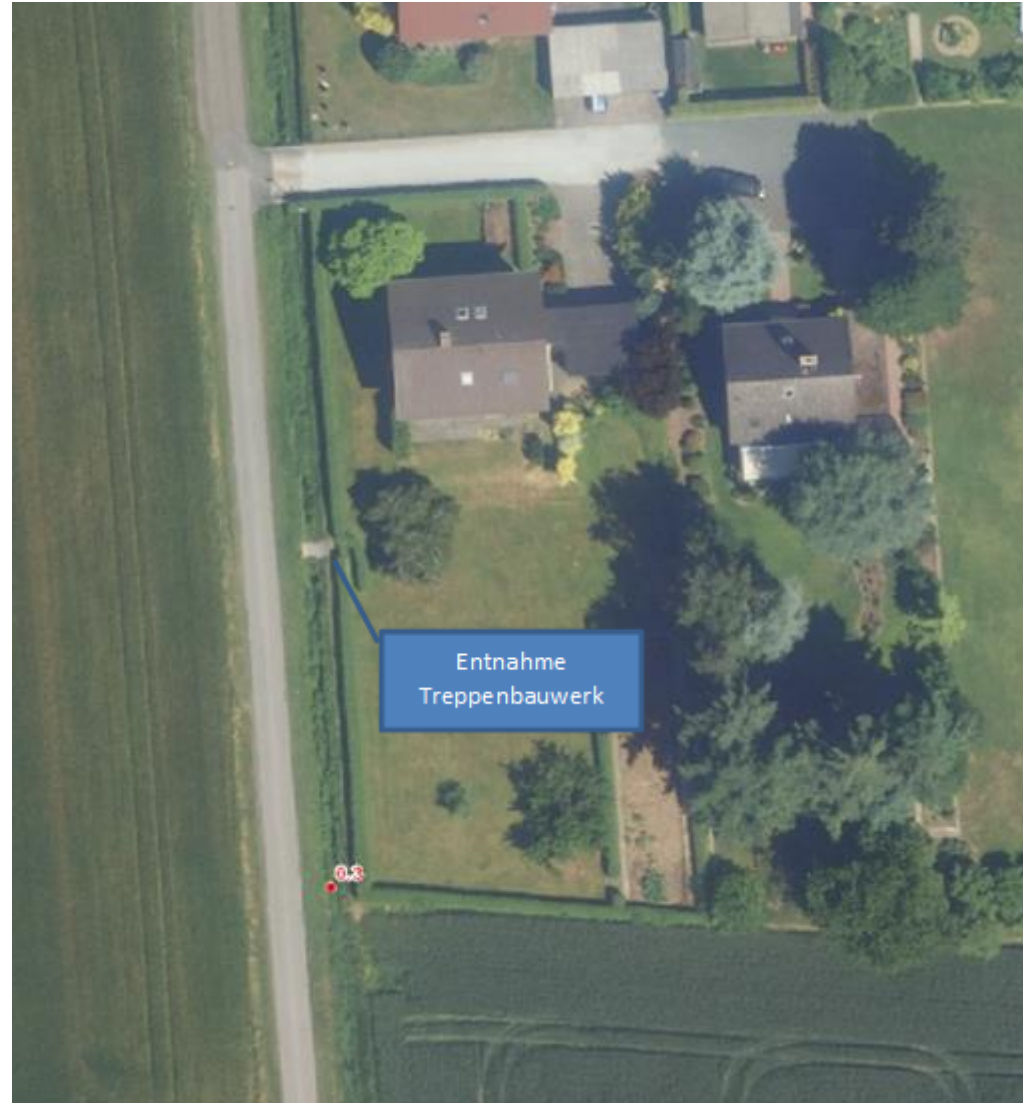
PW030 Porta Westfalica, Mühlenbach, Alte Brüche/Im Kuhkamp



Station 1+640-1+540

laufende Maßnahme

PW031 Porta Westfalica, Holzhausen II Kolkenbach (471342)



Station 0+240-0+300

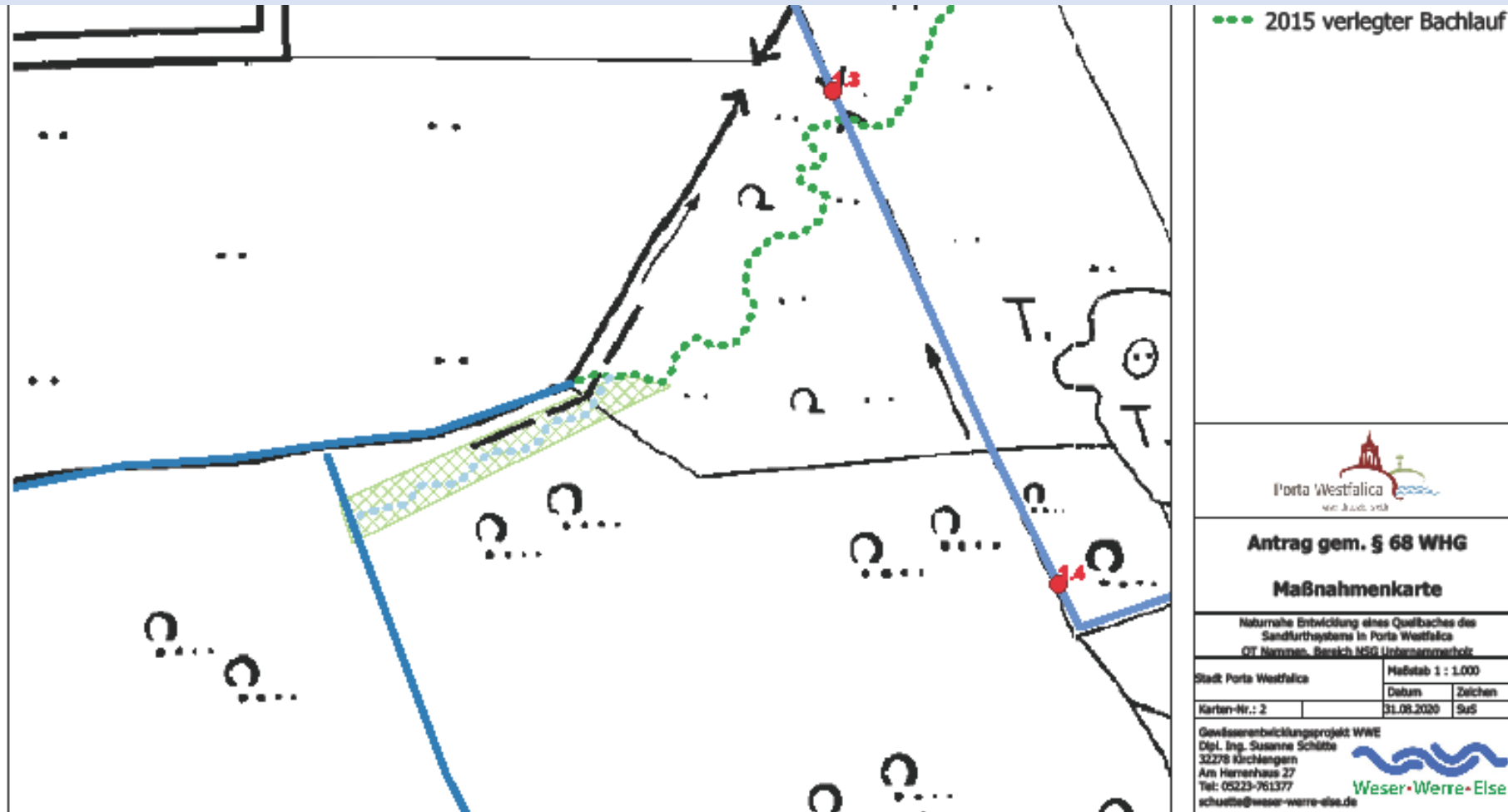
abgeschlossene Maßnahme

PW031 Porta Westfalica, Holzhausen II Kolkenbach (471342)



Station 0+240-0+300

PW033 Porta Westfalica, Nammen NSG Unternammer Holz



abgeschlossene Maßnahme

PW033 Porta Westfalica, Nammen Quellbach, NSG Unternammer Holz

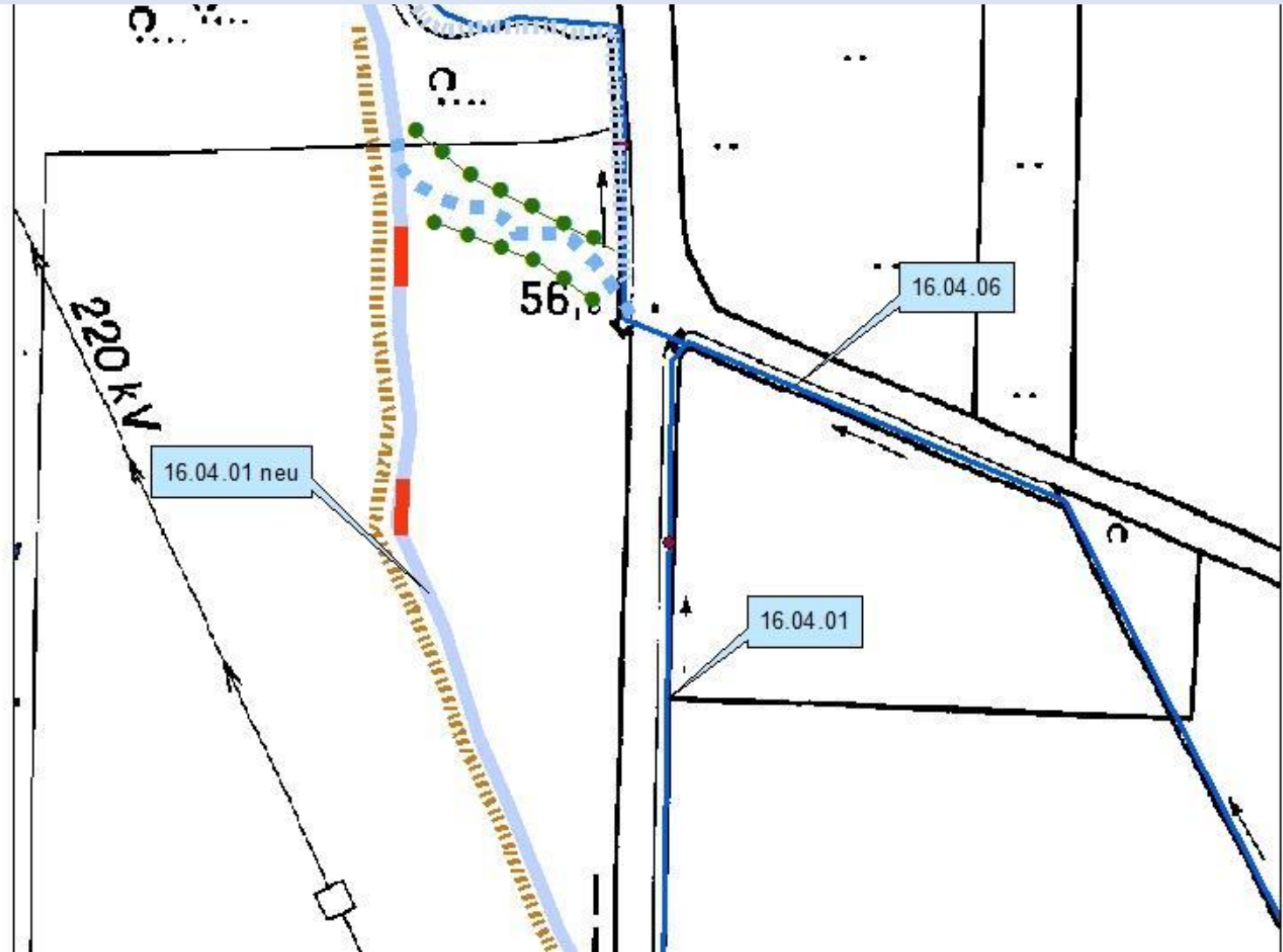


abgeschlossene Maßnahme

PW033 Porta Westfalica, Nammen Quellbach NSG Unternammer Holz



WVW019 Porta Westfalica, Nammen NL Sandfurthbach, NSG Unternammer Holz



abgeschlossene Maßnahme

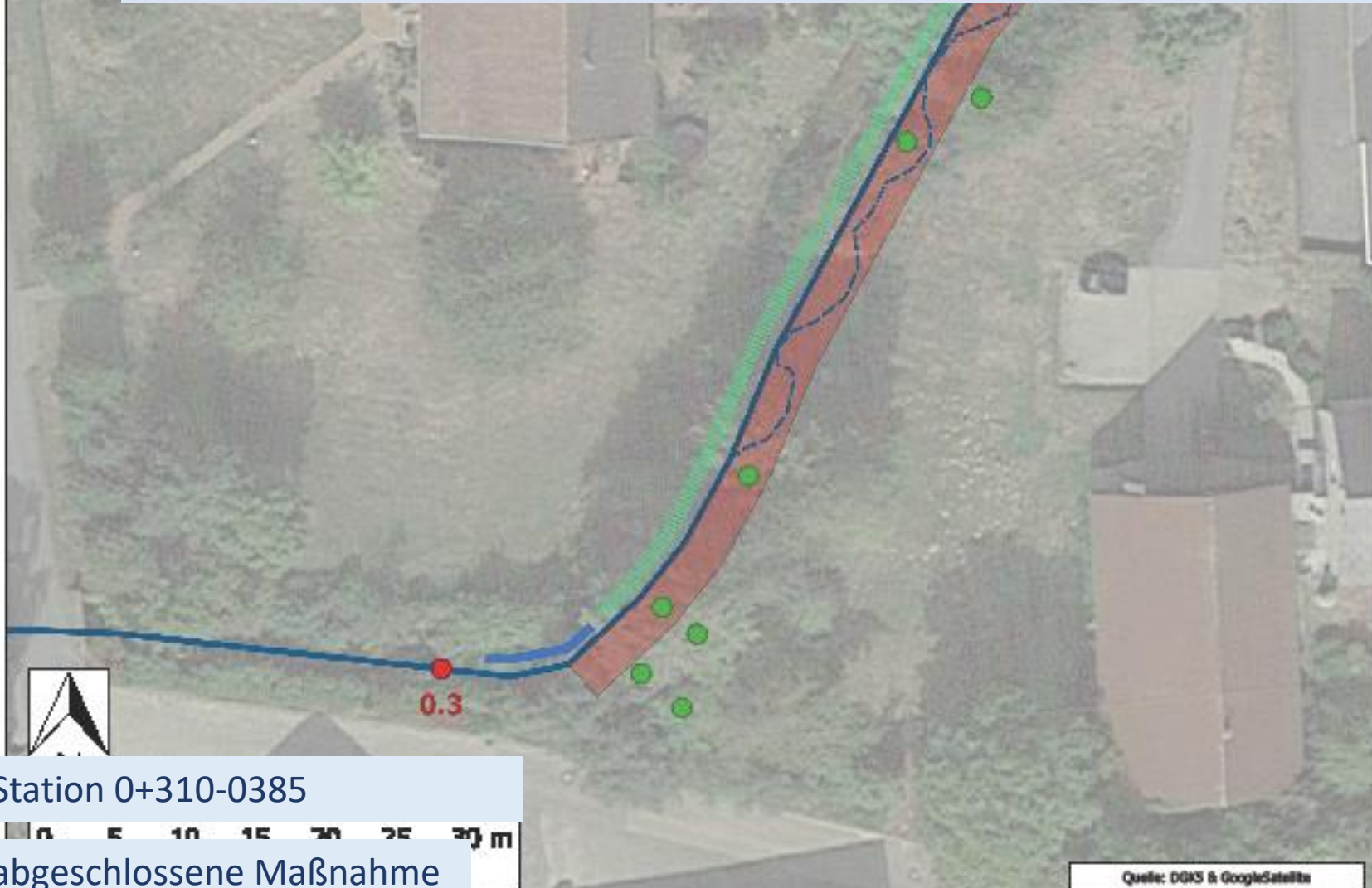
WVW019 Porta Westfalica, Nammen NL Sandfurthbach, NSG Unternammer Holz



abgeschlossene Maßnahme

Hü022

Gemeinde Hüllhorst, Schnathorster Bach, Bröderhausener Str



- der Sohl- und Uferstrukturen
Entfernen von
Strukturbeeinträchtigungen
- Berme anlegen
- Oberflächene Entwässerung
anschließen
- Baumbestand erhalten



Antrag gem. § 68 WHG

Maßnahmenkarte

Naturnahe Entwicklung Schnathorster Bach

Gemeinde Hüllhorst		Maßstab 1 : 750	
		Datum	Zeichen
Karten-Nr.: 2	Geprüft:	24.03.2020	SuSch

Gewässerentwicklungsprojekt WVE
Dipl. Ing. Susanne Schütte
32278 Kirchbergen
Am Herrenhaus 27
Tel: 05223-761377
schuette@wasser-werre-else.de



Quelle: DGKS & GoogleSatellite

Station 0+310-0385

abgeschlossene Maßnahme

Hü022

Gemeinde Hüllhorst,
Schnathorster Bach, Bröderhausener Str



Station 0+310-0385

abgeschlossene Maßnahme

Hü022

Gemeinde Hüllhorst,
Schnathorster Bach, Bröderhausener Str



Hü022

Gemeinde Hüllhorst,
Schnathorster Bach, Bröderhausener Str



Hü022

Gemeinde Hüllhorst, Räudenbach, Eichendorffweg



Station 1+770-1+800

laufende Maßnahme



Hü022

Gemeinde Hüllhorst, Räudenbach, Eichendorffweg



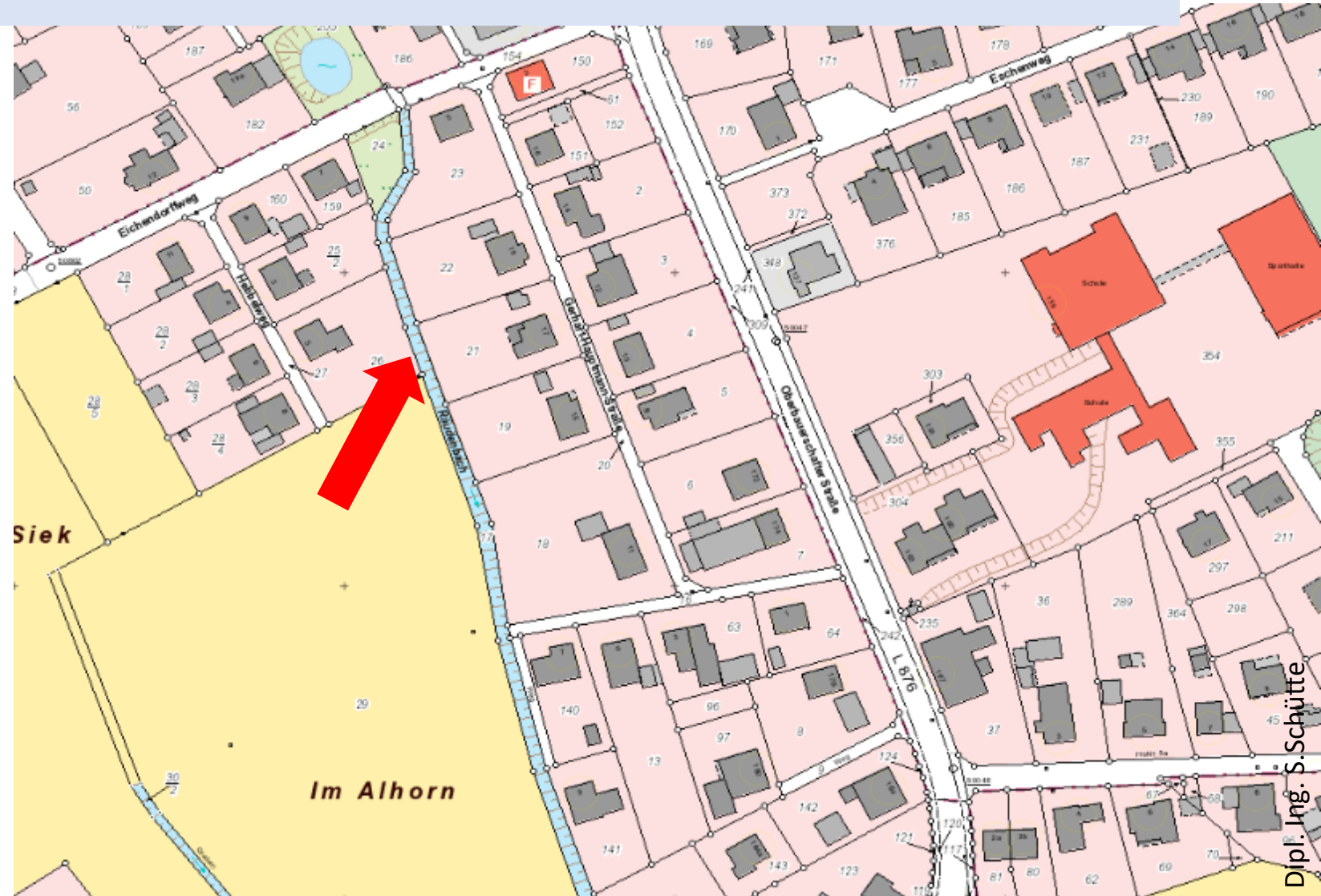
Station 1+770-1+800

laufende Maßnahme



Hü023

Gemeinde Hüllhorst,
Räudenbach, südlich Eichendorffweg



Station 1+720 – 1+810

Neue Maßnahme,
Erweiterung zu Hü003

Hü023

Gemeinde Hüllhorst,
Räudenbach, südlich Eichendorffweg

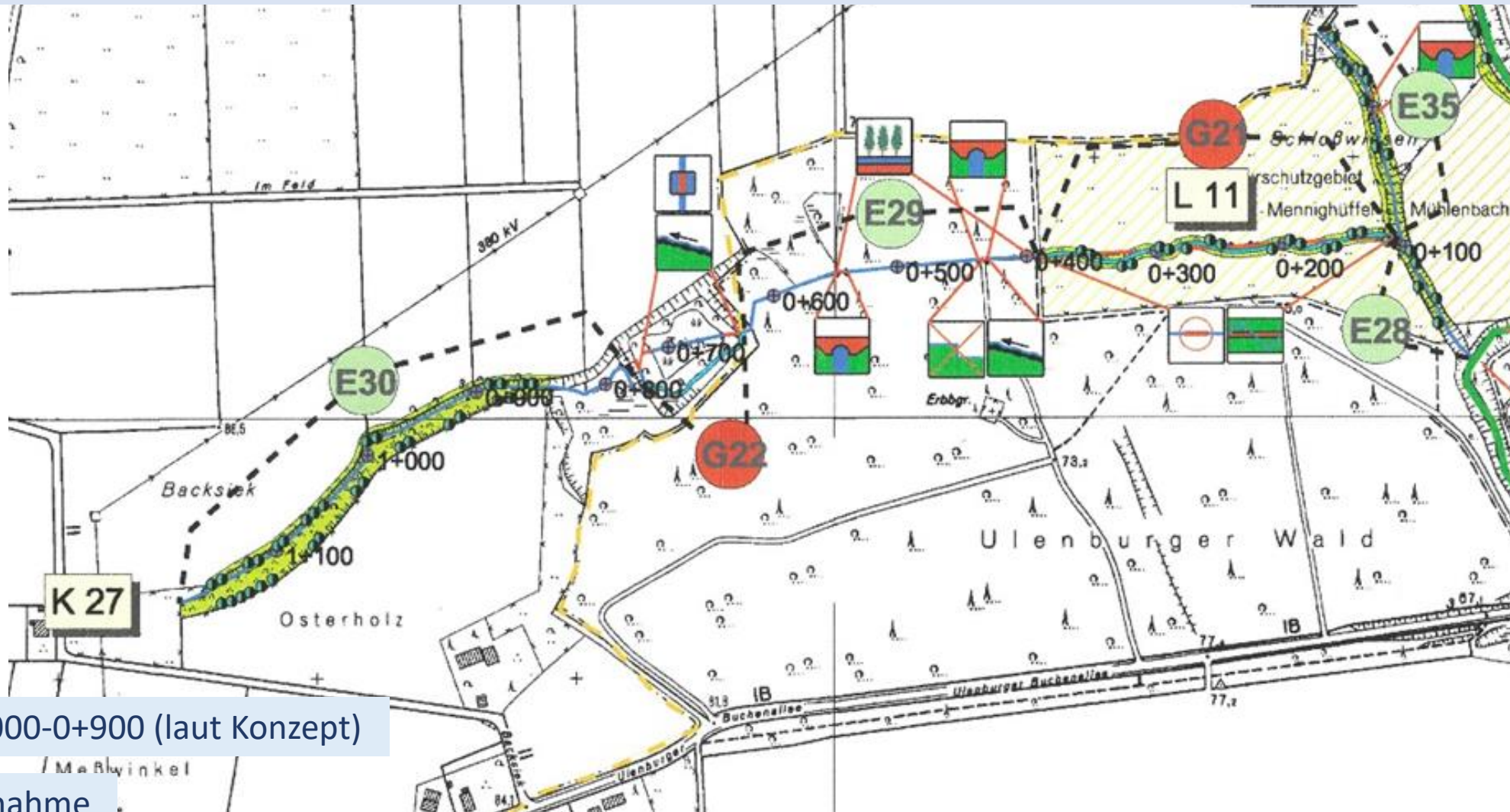


Station 1+720 – 1+810

Neue Maßnahme,
Erweiterung zu Hü003



KrHf060 uNb in Kirchlengern-Ulenburg, K27/L11, Ulenburger Wald

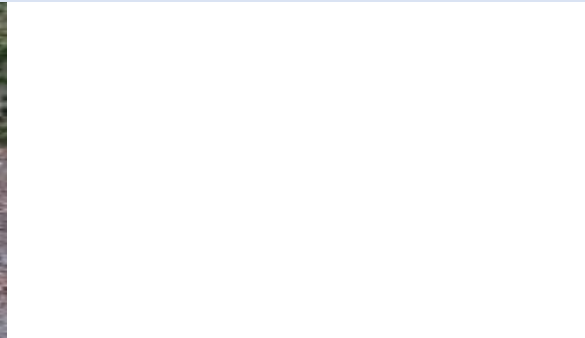


Station 0+000-0+900 (laut Konzept)

neue Maßnahme

KrHf060

uNb in Kirchlengern-Ulenburg,
K27/L11, Ulenburger Wald



Station 0+000-0+900 (laut Konzept)

neue Maßnahme

KrHf060

uNb in Kirchlengern-Ulenburg,
K27/L11, Ulenburger Wald



Station 0+000-0+900 (laut Konzept)

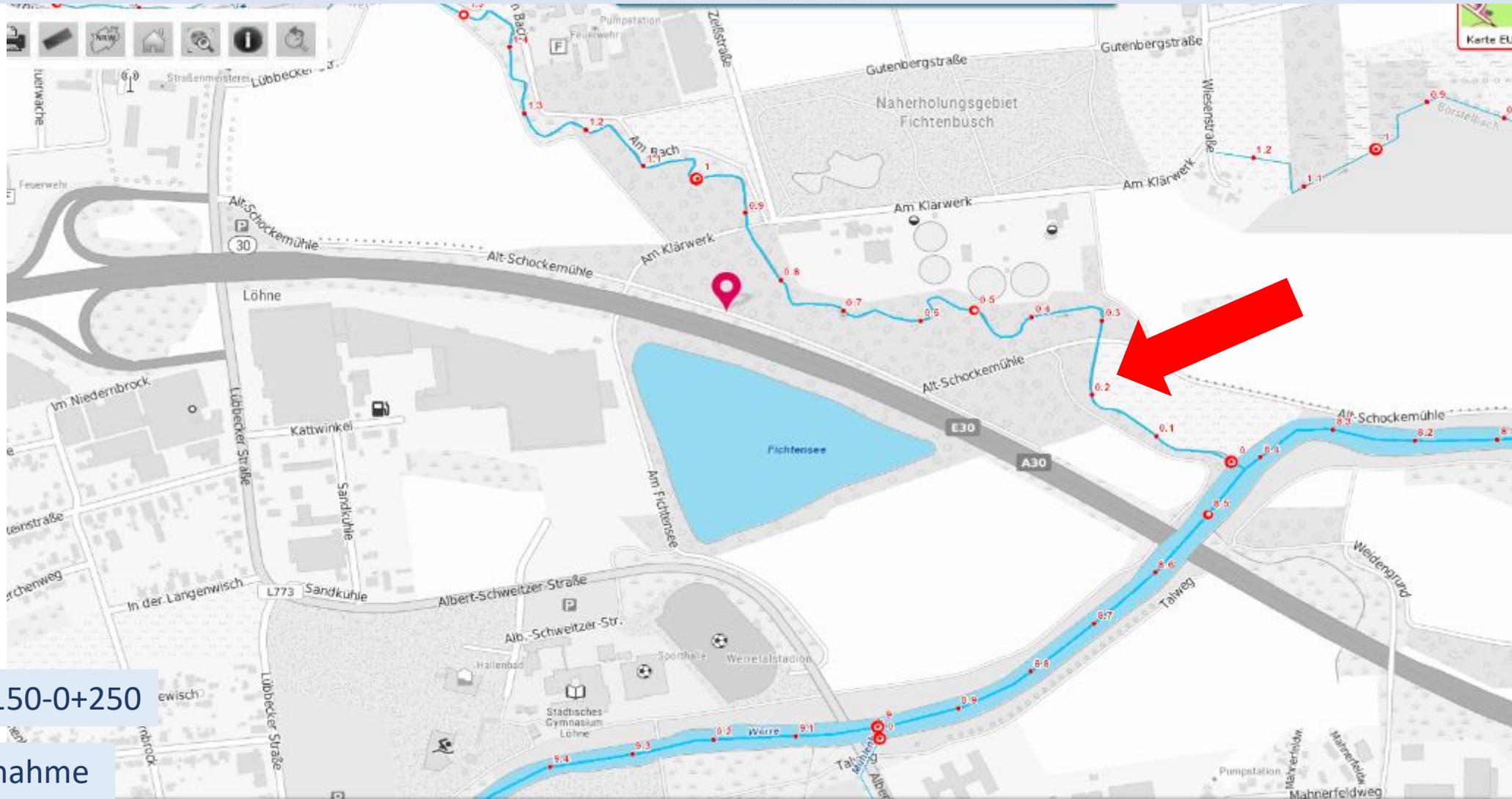
neue Maßnahme



Lö031

Stadt Löhne

RMMB, Bereich Alt Schockemühle



Station 0+150-0+250

neue Maßnahme

Lö031

Stadt Löhne

RMMB, Bereich Alt Schockemühle



Station 0+150-0+250

neue Maßnahme